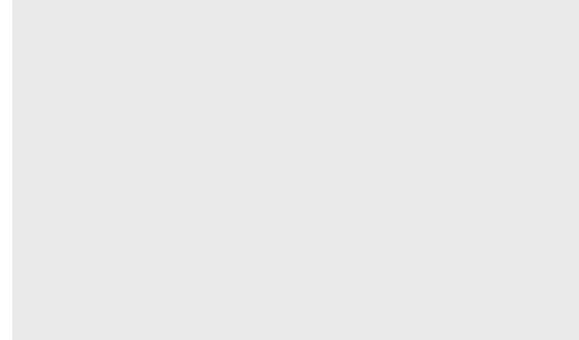




DIE
DECENTA
KLASSE

LUCHSINGER



Das Erfolgsgeheimnis der Intarsia-Serie
liegt im klaren Gestaltungskonzept.

SABINE BISCHOF

INTARSIA



Metris

DESIGN: Sabine Bischof



Metris geschlossen

DESIGN: Sabine Bischof



Alliso

DESIGN: Sabine Bischof



Caverro

DESIGN: Sabine Bischof



Symmetris

DESIGN: Sabine Bischof



SELECTA



Swing 01



Swing 02



Swing 03

DESIGN: Sabine Bischof, Kressel + Schelle



Soul 01



Soul 02



Soul 03

DESIGN: Sabine Bischof, Kressel + Schelle



Salsa 01



Salsa 02



Salsa 03

DESIGN: Sabine Bischof, Kressel + Schelle

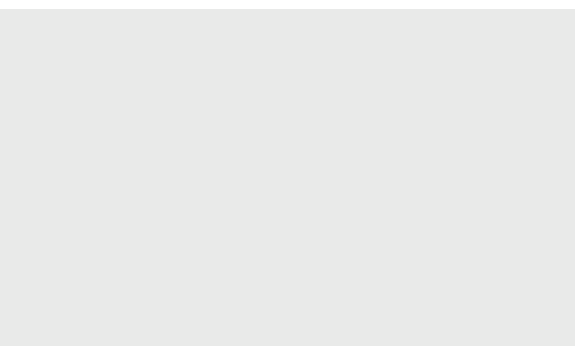


Elegant, reduziert
und spannungsvoll.

SABINE BISCHOF



MATTEA



Lightrail

DESIGN: Sabine Bischof



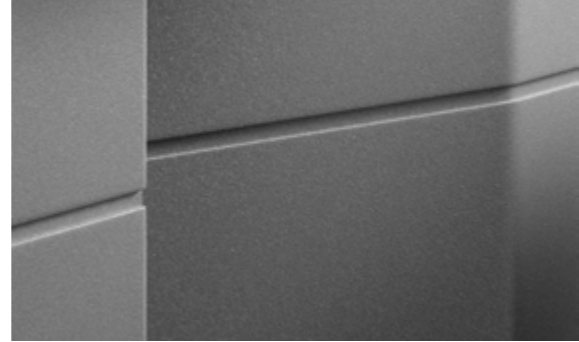
Talio

DESIGN: Sabine Bischof



Vilmo

DESIGN: Sabine Bischof



Bentano

DESIGN: Sabine Bischof



Grid

DESIGN: Sabine Bischof,
Kressel + Schelle



Penda

DESIGN: rahe + rahe



Kavea

DESIGN: gestalttransfer



Consis

DESIGN: rahe + rahe



Arola

DESIGN: Sabine Bischof



Numira

DESIGN: rahe + rahe



Berneo

DESIGN: Sabine Bischof



Linora

DESIGN: gestalttransfer



Cia

DESIGN: rahe + rahe



Balino

DESIGN: gestalttransfer



Harmonische, klassische Formen,
die den Zeitgeist überdauern.

SABINE BISCHOF

CLASSICA



Amsterdam Villa

DESIGN: Sabine Bischof



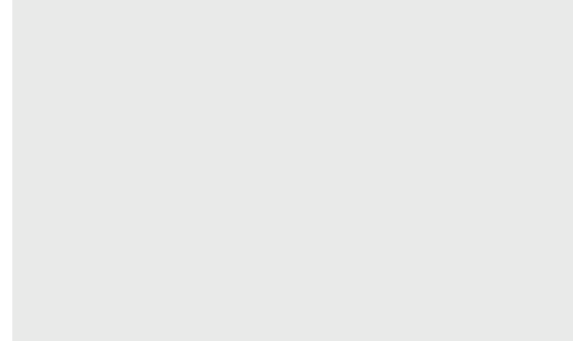
Bruxelles Villa

DESIGN: Sabine Bischof



Paris Villa

DESIGN: Sabine Bischof



Tag und Nacht gut geschützt,
damit die schönen Träume bei uns bleiben.



Mit der Ausführung der äußeren und inneren Scheibe in ESG-Qualität reduziert sich bei Türfüllungen mit Glaseinsatz das Risiko des Glasbruchs, verursacht zum Beispiel durch spielende Kinder, durch unglückliches Anecken mit spitzen Gegenständen. Sollte eine ESG-Scheibe tatsächlich einmal aufgrund einer hohen Überbelastung zerbrechen, so zerfällt sie, genau wie die Glasscheibe eines Autos, in kleine Krümel ohne scharfe Kanten.

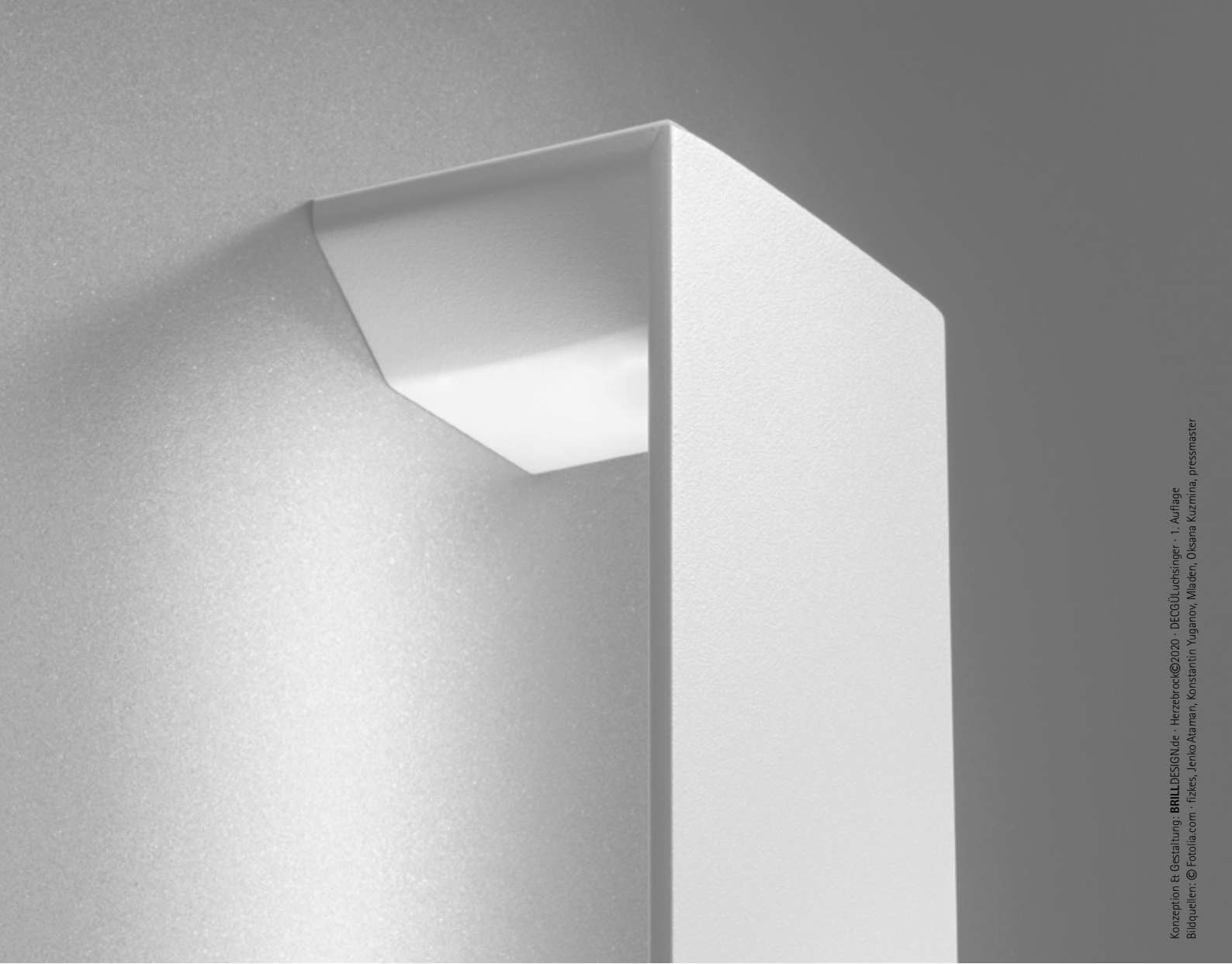
Wir liefern Ihnen deshalb bei unseren hochwertigen Türenprodukten diese Grundsicherheit als Standard. Sollten Sie zusätzlichen Einbruchschutz wünschen, empfehlen wir die Ausführung mit Sicherheitsglas in P4A.

RC2 und Dreifach-Sicherheitsglas schenken Ihnen das gute Gefühl, sicher und geborgen zu sein. Mit dem Scheibenaufbau ESG/P4A/ESG wird der RC2 Standard erreicht. Diese Verglasung bezeichnen wir als Dreifach-Sicherheitsglas.

FÜR IHRE SICHERHEIT
ESG-VERGLASUNG
INNEN UND AUSSEN

SICHERHEIT

P4A Sicherheitsverglasung
– Die Option



Konzeption & Gestaltung: **BRILLDESIGN.de** · Herzebrock©2020 · DEC&Luchsinger · 1. Auflage
Bildquellen: © Fotolia.com · fizkes, Jenko Ataman, Konstantin Yuganov, Wladen, Oksana Kuzmina, pressmaster



SCHREINEREI LUCHSINGER AG

Wyden 1
8762 Schwanden
T 055 644 12 82
info@luchsinger-ag.ch
www.luchsinger-ag.ch